

ACORDO DE COLABORAÇÃO

EN3 – REFORMULAÇÃO GEOMÉTRICA DE INTERSEÇÕES

KMS 5+779 e 6+467

EN3 – REFORMULAÇÃO GEOMÉTRICA DE INTERSEÇÕES

MELHORIA DAS CONDIÇÕES DE CIRCULAÇÃO E SEGURANÇA

Caraterização



EN3 (km 5+779 / km 6+476)

- **TMDA:** 8.556 veículos/dia
- **Veículos Pesados:** 22%
- **IQ*:** Razoável

IQ* - índice de qualidade do pavimento

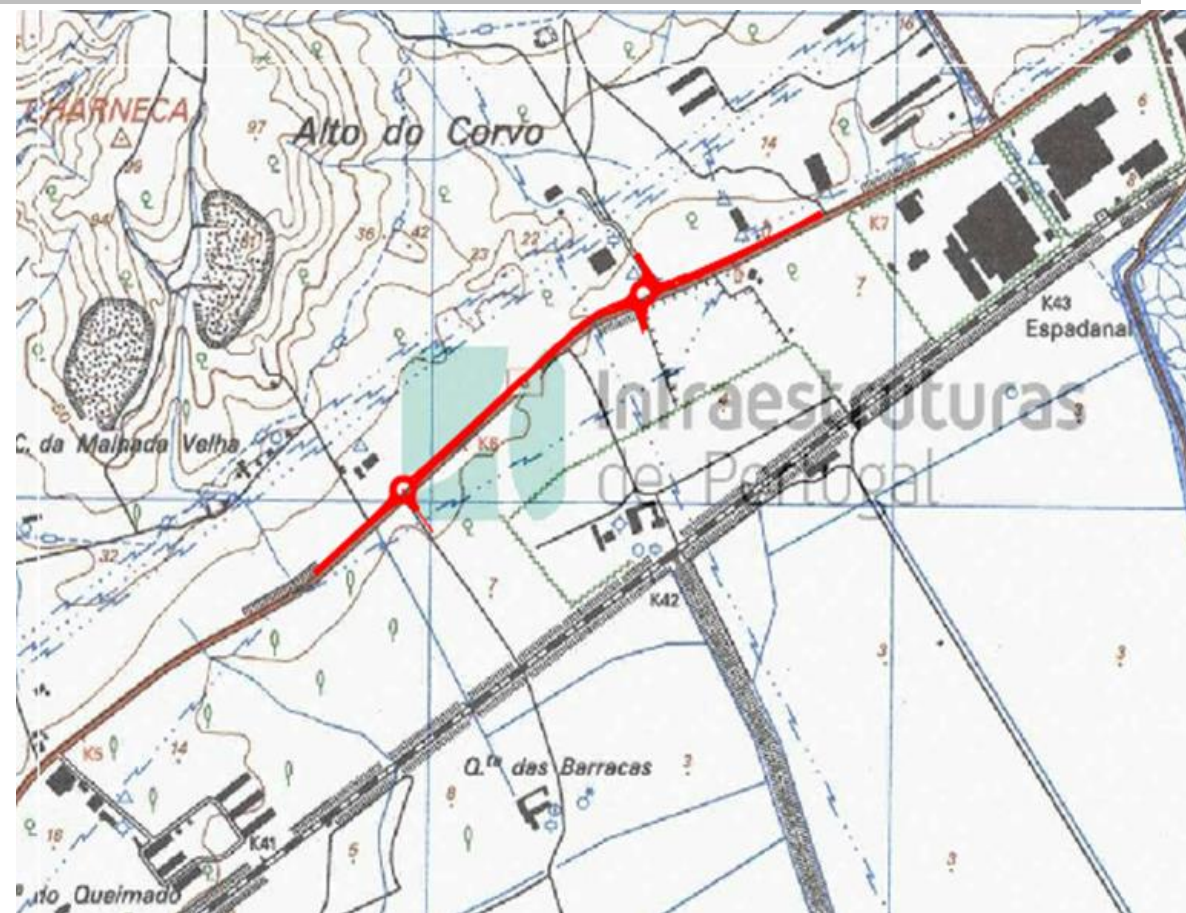
- ❑ Rede viária caracterizada pelo intenso tráfego pesado de mercadorias
- ❑ Atravessamento de zonas periurbanas com difícil convivência entre a estrutura industrial e a residencial
- ❑ Acessibilidade à A1 e A10 é determinante para o sucesso das plataformas logísticas existentes, com destaque para a Plataforma Logística de Lisboa Norte

EN3 – REFORMULAÇÃO GEOMÉTRICA DE INTERSEÇÕES

MELHORIA DAS CONDIÇÕES DE CIRCULAÇÃO E SEGURANÇA

Esboço Corográfico

- ✓ Aproximar Indústria e tecnologia dos eixos que constituem a malha fundamental para o transporte de pessoas e mercadorias
- ✓ Solucionar problemas de fluidez de tráfego entre a EN3 e a A1, a partir das diversas plataformas logísticas e áreas industriais
- ✓ Incrementar condições de fluidez da circulação rodoviária e de segurança pedonal
- ✓ Possibilitar de forma eficaz e segura a articulação com as áreas de estacionamento de pesados existentes ao longo da via



EN3 – REFORMULAÇÃO GEOMÉTRICA DE INTERSEÇÕES

MELHORIA DAS CONDIÇÕES DE CIRCULAÇÃO E SEGURANÇA

Extensão: 680 m



CARATERÍSTICAS DA VIA

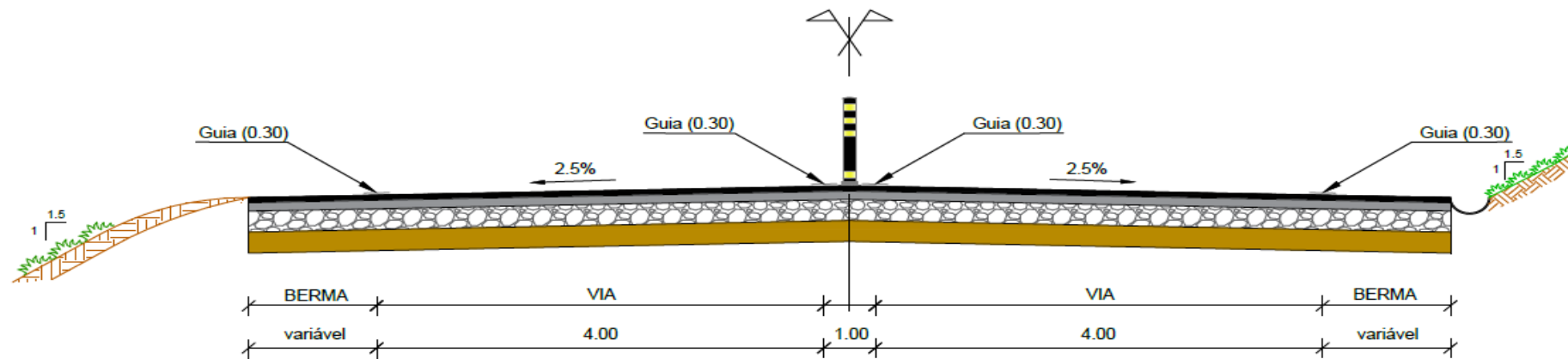
- 1 via por sentido
- Rotundas na articulação com a rede viária
- Reabilitação de paragens de autocarros
- Restabelecimento de percursos pedonais

EN3 – REFORMULAÇÃO GEOMÉTRICA DE INTERSEÇÕES

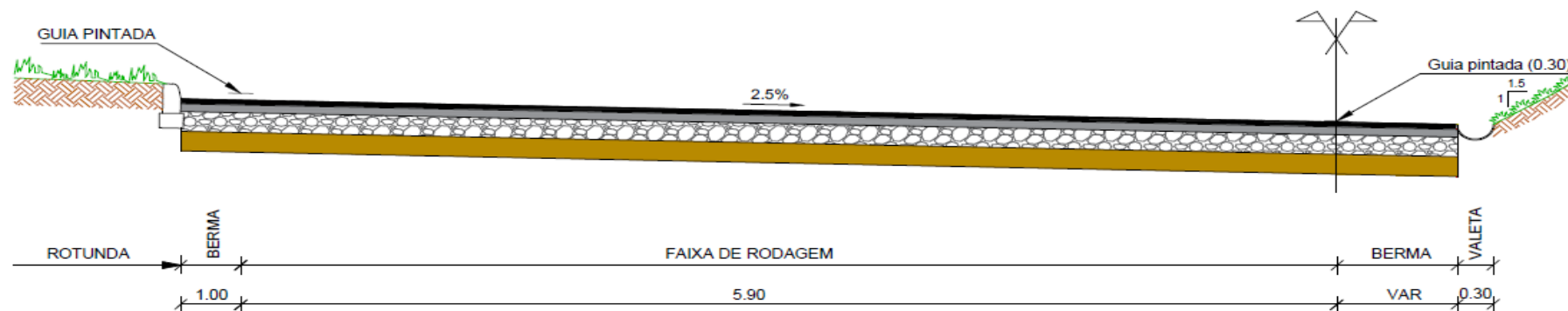
MELHORIA DAS CONDIÇÕES DE CIRCULAÇÃO E SEGURANÇA

Perfis Transversais Tipo

Via com separador entre as duas rotundas



Rotunda



EN3 – REFORMULAÇÃO GEOMÉTRICA DE INTERSEÇÕES

MELHORIA DAS CONDIÇÕES DE CIRCULAÇÃO E SEGURANÇA

Objetivo da Intervenção



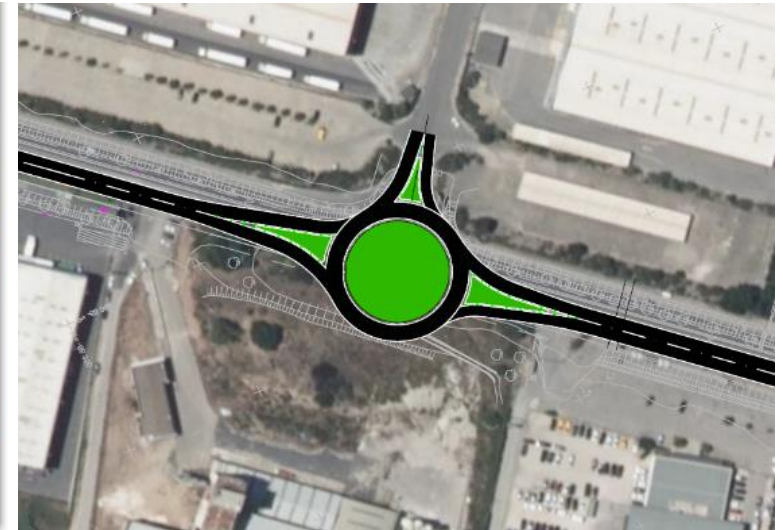
- ❑ Transformar os atuais entroncamentos em rotundas com dimensões que garantam a fluidez de tráfego, tendo em consideração o elevado número de veículos pesados
- ❑ A construção das novas rotundas e a implementação de equipamentos de segurança no troço entre as mesmas permitirá
 - ✓ O incremento das condições de circulação e segurança na acessibilidade às diversas indústrias / serviços existentes
 - ✓ A adequação das velocidades de circulação por forma a reduzir a sinistralidade local

EN3 – REFORMULAÇÃO GEOMÉTRICA DE INTERSEÇÕES

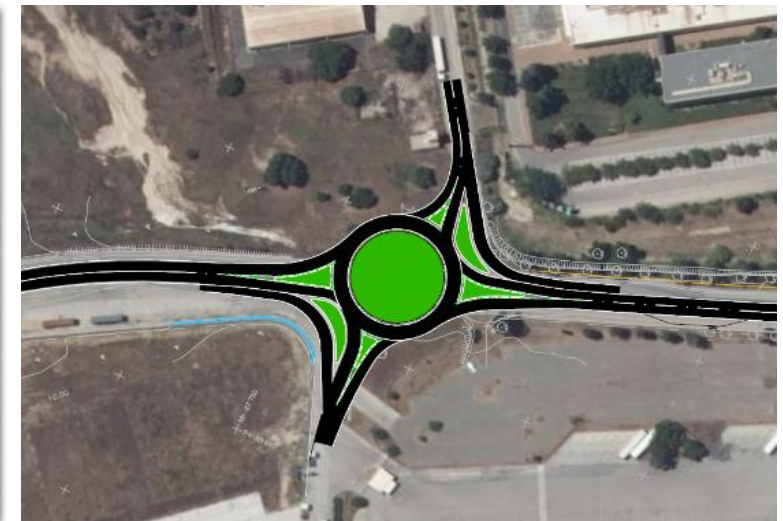
MELHORIA DAS CONDIÇÕES DE CIRCULAÇÃO E SEGURANÇA

Ligações de Nível

ROTUNDA AO KM 5+779



ROTUNDA AO KM 6+467



EN3 – REFORMULAÇÃO GEOMÉTRICA DE INTERSEÇÕES

MELHORIA DAS CONDIÇÕES DE CIRCULAÇÃO E SEGURANÇA

Acordo de Gestão

A concretização da presente intervenção com o investimento de 850.0000 €, só foi possível através da colaboração estabelecida entre o Município da Azambuja e a IP, materializada através de um **ACORDO DE GESTÃO**



Rodovia e Ferrovia.
Juntos encurtamos distâncias.

Viva a mobilidade.

OBRIGADO

ip@infraestruturasdeportugal.pt

www.infraestruturasdeportugal.pt