



azambuja
Município



CIMLT
COMUNIDADE INTERMUNICIPAL
DA LEZÍRIA DO TEJO



PiCiE LT

PLANO INTEGRADO E INOVADOR
DE COMBATE AO INSUCESSO ESCOLAR
DA LEZÍRIA DO TEJO

Lezíria *inspiring* the future

Cofinanciado por:



UNIÃO EUROPEIA
Fundo Social Europeu



PiiCiE LT

PLANO INTEGRADO E INOVADOR
DE COMBATE AO INSUCESSO ESCOLAR
DA LEZÍRIA DO TEJO



azambuja
Município



CIMLT
COMUNIDADE INTERMUNICIPAL
DA LEZÍRIA DO TEJO

Eixos de Intervenção do PIICIE LT

EIXO 1. SERVIÇO DE INOVAÇÃO SOCIOEDUCACIONAL DA LEZÍRIA DO TEJO

EIXO 3. EQUIPAS MULTIDISCIPLINARES

**EIXO 2. OBSERVATÓRIO
3I EDUCAÇÃO DA
LEZÍRIA DO TEJO**

**EIXO 4. EDUCAÇÃO
POSITIVA**

**EIXO 5. EDUCAÇÃO PELA
INOVAÇÃO**



PiiCiE LT

PLANO INTEGRADO E INOVADOR
DE COMBATE AO INSUCESSO ESCOLAR
DA LEZÍRIA DO TEJO

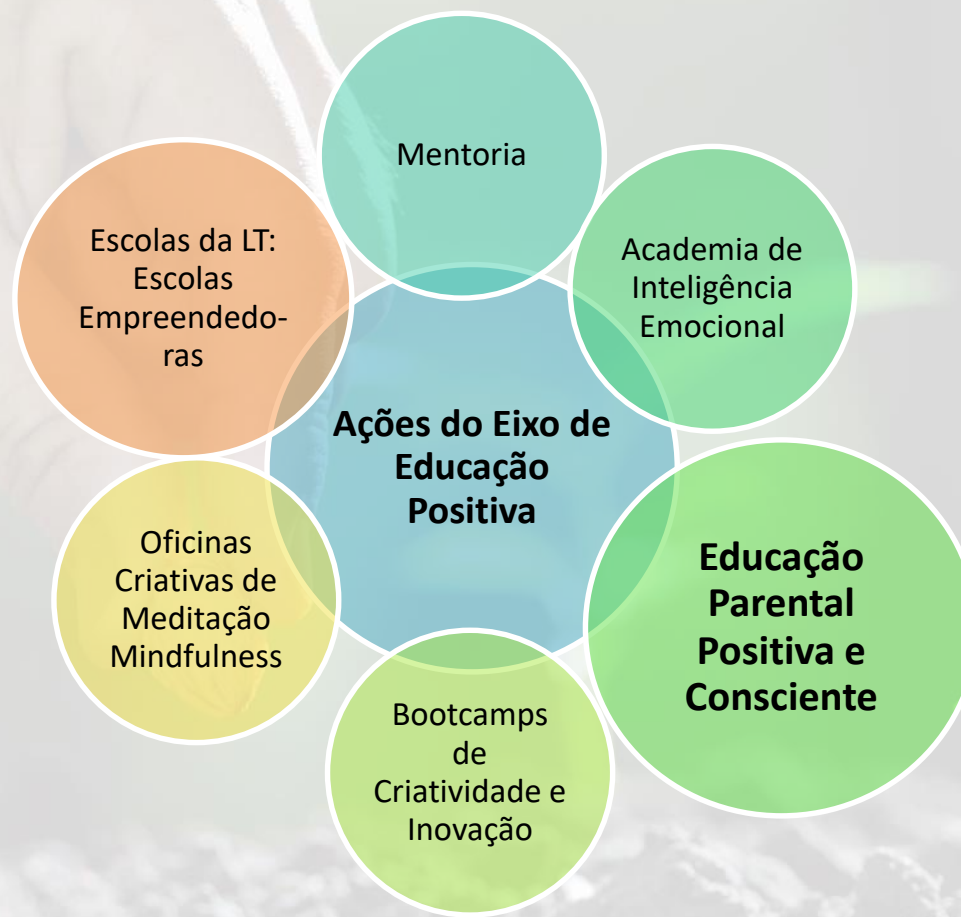


azambuja
Município



CIMLT
COMUNIDADE INTERMUNICIPAL
DA LEZÍRIA DO TEJO

Eixo 4. Educação Positiva



Cofinanciado por:



UNIÃO EUROPEIA
Fundo Social Europeu



PiiCiE LT

PLANO INTEGRADO E INOVADOR
DE COMBATE AO INSUCESSO ESCOLAR
DA LEZÍRIA DO TEJO



azambuja
Município



CIMLT
COMUNIDADE INTERMUNICIPAL
DA LEZÍRIA DO TEJO

Educação Parental Positiva e Consciente na Lezíria do Tejo

Dirigido a figuras parentais de crianças/jovens entre os 3 e os 18 anos de idade.

Objetivos gerais:

- ❖ Diminuir os fatores de risco familiar através da promoção de competências parentais e estilos parentais e educativos positivos;
- ❖ Desenvolver atividades de suporte e formação parental que ajudem os pais a compreender as suas próprias necessidades e as dos seus filhos, tal como aspetos relacionados com o desenvolvimento infantil;
- ❖ Diminuir na criança/jovem comportamentos agressivos e opositivos e promover competências sociais e de autorregulação;
- ❖ Incrementar a relação entre os contextos familiar e escolar e potenciar o envolvimento dos pais na educação dos seus filhos.



PiiCiE LT

PLANO INTEGRADO E INOVADOR
DE COMBATE AO INSUCESSO ESCOLAR
DA LEZÍRIA DO TEJO



azambuja
Município



CIMLT
COMUNIDADE INTERMUNICIPAL
DA LEZÍRIA DO TEJO

Aumento da incidência de distúrbios de comportamento nas crianças



Quanto mais nova for a criança no momento da intervenção maiores os efeitos comportamentais sobre o seu ajustamento



A intervenção precoce contraria fatores de risco e reforça fatores protetores, ajudando a prevenir trajetórias desviantes



A educação parental representa um meio efetivo de intervir em problemas precoces e de promoção do sucesso escolar



Programa baseado em evidência



PiiCiE LT

PLANO INTEGRADO E INOVADOR
DE COMBATE AO INSUCESSO ESCOLAR
DA LEZÍRIA DO TEJO



azambuja
Município



CIMLT
COMUNIDADE INTERMUNICIPAL
DA LEZÍRIA DO TEJO

Princípios da aprendizagem social

- Reforçar comportamentos positivos / de cooperação
 - atenção positiva
 - elogiar

- Não reforçar / retirar atenção de comportamentos negativos
 - ignorar, redirecionar, distrair
 - tempo de pausa



PiiCiE LT

PLANO INTEGRADO E INOVADOR
DE COMBATE AO INSUCESSO ESCOLAR
DA LEZIRIA DO TEJO

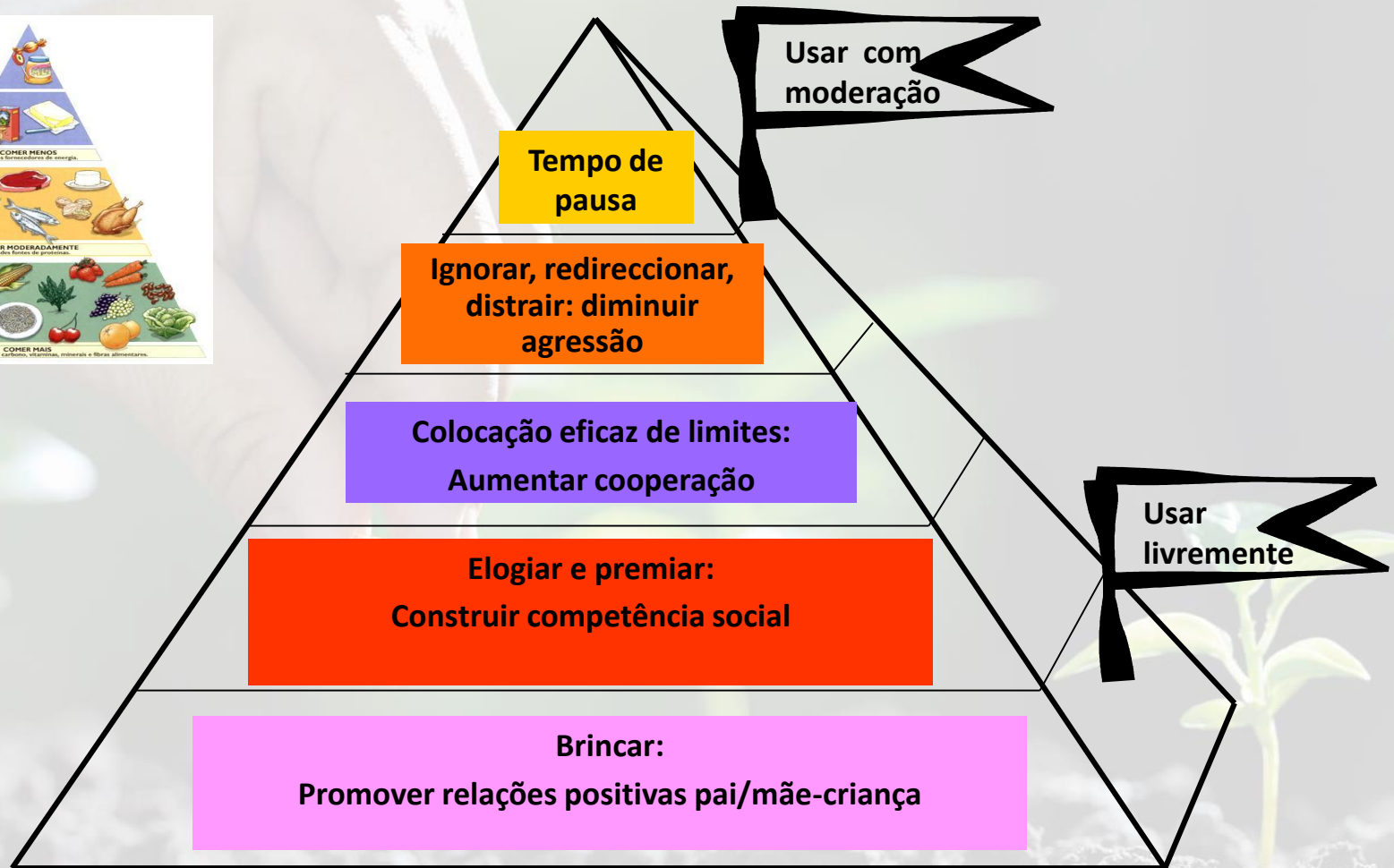


a z a m b u j a
Município



CIMLT
COMUNIDADE INTERMUNICIPAL
DA LEZIRIA DO TEJO

Hierarquia funcional





PiiCiE LT

PLANO INTEGRADO E INOVADOR
DE COMBATE AO INSUCESSO ESCOLAR
DA LEZÍRIA DO TEJO

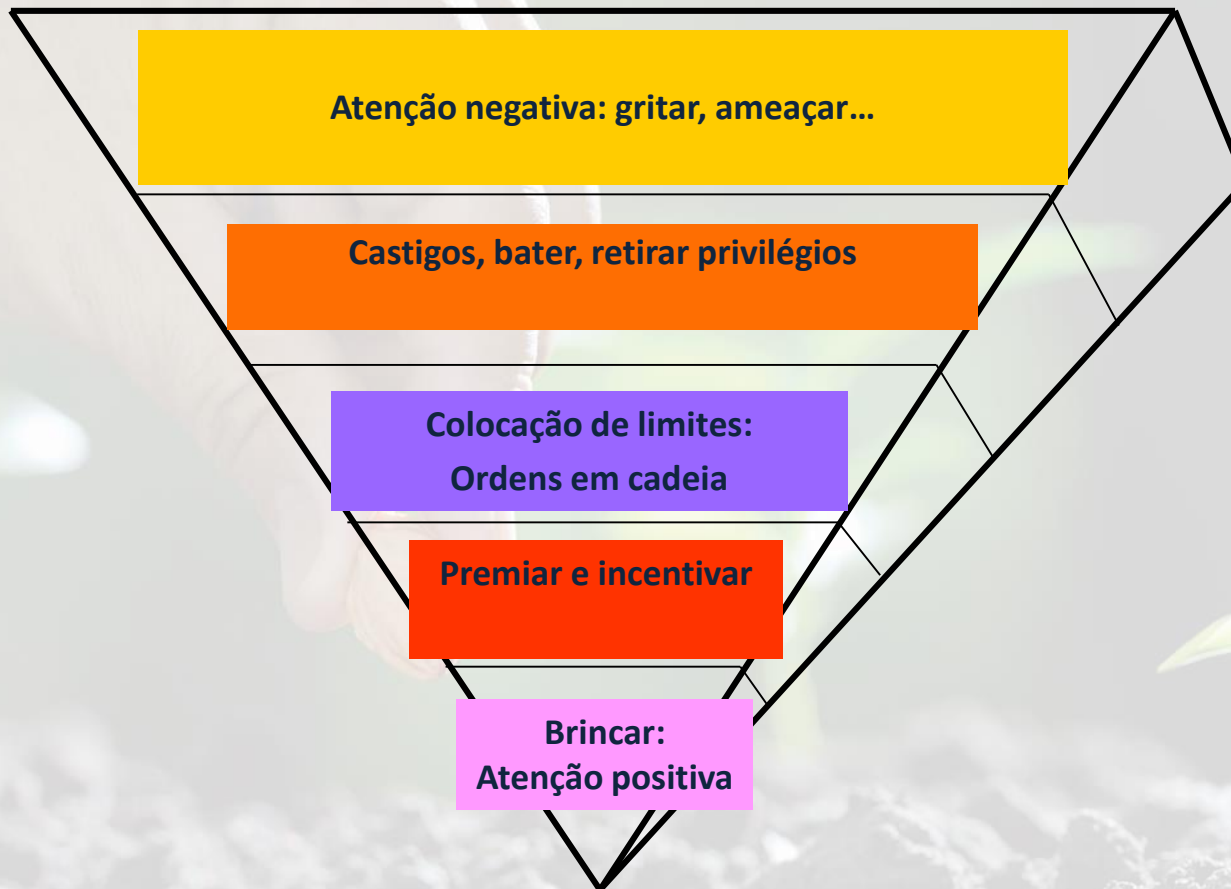


azambuja
Município



CIMLT
COMUNIDADE INTERMUNICIPAL
DA LEZÍRIA DO TEJO

Hierarquia disfuncional



Cofinanciado por:



UNIÃO EUROPEIA
Fundo Social Europeu



PiiCiE LT

PLANO INTEGRADO E INOVADOR
DE COMBATE AO INSUCESSO ESCOLAR
DA LEZÍRIA DO TEJO



azambuja
Município



CIMLT
COMUNIDADE INTERMUNICIPAL
DA LEZÍRIA DO TEJO

Programa de Educação Parental Positiva e Consciente

- ❑ Implementação do **Dia de Educação Parental Positiva e Consciente** na Lezíria do Tejo – dirigido aos Jardins de Infância e Educadores
- ❑ Implementação do Dia de Educação Parental Positiva e Consciente na Lezíria do Tejo – dirigido às famílias
- ❑ Implementação de **grupos de pais/cuidadores** de crianças e jovens entre os 3 e os 18 anos de idade
- ❑ Realização de **acompanhamento parental individual** através da realização de sessões individuais de coaching e apoio parental
- ❑ Realização de **Ciclos de seminários de formação parental** de treino de competências parentais



PiiCiE LT

PLANO INTEGRADO E INOVADOR
DE COMBATE AO INSUCESSO ESCOLAR
DA LEZÍRIA DO TEJO



azambuja
Município



CIMLT
COMUNIDADE INTERMUNICIPAL
DA LEZÍRIA DO TEJO

Grupos de Pais/cuidadores (3 – 6 anos)

- **Destinatários:** pais/cuidadores: 12 elementos (limitado às vagas existentes)
- **Público alvo:** mãe e/ou pai e/ou outro cuidador de crianças entre os 3 e os 6 anos
- **Número de sessões:** 14 sessões com frequência semanal (2 horas cada)
- **Horário:** pós-laboral
- **Local das sessões:** a definir na comunidade
- Sessões moderadas por Psicólogos Clínicos e Educadores Sociais da EMIC
- Serviço de **babysitting** durante a realização dos grupos de pais

Gratuito!

Cofinanciado por:



UNIÃO EUROPEIA
Fundo Social Europeu



PiiCiE LT

PLANO INTEGRADO E INOVADOR
DE COMBATE AO INSUCESSO ESCOLAR
DA LEZÍRIA DO TEJO



azambuja
Município



CIMLT
COMUNIDADE INTERMUNICIPAL
DA LEZÍRIA DO TEJO

Grupos de Pais/cuidadores – 1º momento

- ❖ Reunião de articulação com os Jardins de Infância no âmbito do Dia da Educação Parental Positiva e Consciente na Lezíria do Tejo
- ❖ Definição e implementação em trabalho colaborativo com os Jardins de Infância do Dia da Educação Parental Positiva e Consciente na Lezíria do Tejo
- ❖ Articulação e sensibilização dos parceiros da comunidade
- ❖ Divulgação do Programa de Educação Parental Positiva e Consciente na Lezíria do Tejo em toda a comunidade



PiiCiE LT

PLANO INTEGRADO E INOVADOR
DE COMBATE AO INSUCESSO ESCOLAR
DA LEZÍRIA DO TEJO



azambuja
Município



CIMLT
COMUNIDADE INTERMUNICIPAL
DA LEZÍRIA DO TEJO

Grupos de Pais/cuidadores – 1º momento

Divulgação do Programa de Educação Parental Positiva e Consciente da Lezíria do Tejo às famílias:

- ❖ Envolvidas nas **subações** implementadas pelas EMIC entre Junho e Setembro (Nível 1)
- ❖ Interessadas em participar no programa – **autopropostas** (Nível 2)
- ❖ **Sinalizadas** por parceiros (Nível 3) – por exemplo CPCJ, Ação Social, etc.

Análise dos critérios de inclusão e exclusão para integração e seleção das famílias.

Grupos de Pais/cuidadores – 2º momento

Implementação e arranque do Programa de Educação Parental Positiva e Consciente da Lezíria do Tejo através da dinamização dos grupos de pais



PiiCiE LT

PLANO INTEGRADO E INOVADOR
DE COMBATE AO INSUCESSO ESCOLAR
DA LEZÍRIA DO TEJO



azambuja
Município



CIMLT
COMUNIDADE INTERMUNICIPAL
DA LEZÍRIA DO TEJO

Métodos utilizados

- Ênfase no “**processo colaborativo**”: o dinamizador apoia e capacita os membros do grupo
- Modelamento por vídeo (questões para facilitar a discussão)
- Role play & repetições
- Trabalhos de casa para praticar as estratégias
- Suporte do grupo – e.g. telefonemas durante a semana
- Materiais de apoio: livro, notas de frigorífico





PiiCiE LT

PLANO INTEGRADO E INOVADOR
DE COMBATE AO INSUCESSO ESCOLAR
DA LEZÍRIA DO TEJO



azambuja
Município



CIMLT
COMUNIDADE INTERMUNICIPAL
DA LEZÍRIA DO TEJO

Tópicos Gerais – 14 sessões

- 1- Introdução, objetivos, brincar e autoestima
- 2- Brincar e promover relações positivas
- 3- Brincar e aprender
- 4- Elogiar: Fazer surgir o que há de melhor no seu/sua filho/a
- 5- Elogiar e recompensar
- 6- Premiar e ensinar
- 7- Rotinas e regras de casa
- 8- Colocar limites
- 9- Limites efetivos
- 10- Ignorar comportamentos inadequados
- 11- Tempo de pausa para comportamentos agressivos
- 12- Tempo de pausa para a desobediência
- 13 - Consequências
- 14 - Resolução de problemas / planejar o futuro