



AZAMBUJA **THE PLACE** **TO INVEST IN**

PORTFÓLIO DE EMPRESAS DO MUNICÍPIO DE AZAMBUJA

É com muito gosto que se apresenta o primeiro portfólio de algumas empresas do nosso tecido empresarial.

Este documento está em constante progressão, crescendo a cada dia que passa o número de empresas. Estamos à procura de novas estratégias para ir ao encontro do que queremos para Azambuja. Tendo como pedra angular a inovação. Esta é claramente considerada como um dos principais motivadores de evolução económica e social das pessoas que apostam no desenvolvimento sustentável, dando lugar à construção de processos e vantagens competitivas para o tecido empresarial e melhores condições para a população residente.

No município entendemos a inovação como um instrumento ou ferramenta que permite explorar ideias e transformá-las em sucesso. Toda a inovação advém das pessoas e do capital humano que detêm. Queremos assim potenciar cada um dos azambujenses com processos que permitam oferecer crescimento e prosperidade na nossa região. Apesar do nosso foco estar nos nossos jovens. Acreditamos que através de alguns dos processos e da estrutura que foi montada irá permitir um maior envolvimento entre empresas e câmara. O município onde nos encontramos está à procura de formas de conectar investidores que chegam ao nosso município e apresentar o motor do concelho que é a sua indústria.

A câmara pretende ser um parceiro activo com as empresas, de forma a disporem das melhores condições físicas e humanas para que estas continuem a ser diferenciadoras num mercado global cada vez mais “comodotizado”.

É necessário tornar Azambuja como um local para o conhecimento, onde inovação, aprendizagem e excelência confluam no mesmo rio.

O Presidente da Câmara Municipal de Azambuja



Luís Manuel Abreu de Sousa

MUNICÍPIO DE AZAMBUJA

Azambuja é o concelho mais oriental do distrito de Lisboa, a uma distância de, apenas, 45km da capital portuguesa.

A Sul, o Campo.

As Lezírias, terras banhadas pelo Rio Tejo, de uma fertilidade invulgar.

A Norte, o Bairro.

Destaque para a agricultura familiar, onde a vinha é um elemento marcante na paisagem.

Com 261 km quadrados e uma população de 21.000 habitantes, o Município de Azambuja é composto por 7 freguesias: Alcoentre, União de Freguesias de Manique do Intendente, Maçussa e Vila Nova de S. Pedro, Aveiras de Cima, Vale do Paraíso, Aveiras de Baixo, Azambuja e Vila Nova da Rainha.

Com uma herança histórica de 8 séculos, uma das suas grandes vantagens é a localização geo-estratégica, no centro do país, dispondo de uma rede de acessibilidades, ferroviária e rodoviária, nomeadamente a auto-estrada A1 que liga o país de Norte a Sul.

Graças a esta rede, o Município de Azambuja criou dois parques industriais, onde se encontram instaladas várias empresas da área da logística, assumindo aqui o seu ponto nevrálgico para a distribuição nacional e internacional.

A agricultura é também um segmento de peso na economia local, com destaque para a plantação de tomate, arroz e produção de vinho, a par da respetiva indústria transformadora.

Azambuja, um Concelho apetecível!



AGROALIMENTAR

O setor Agroalimentar projeta-se no Concelho de Azambuja, à semelhança do que se verifica a nível nacional, como aquele que assume maior peso na economia.

Em Azambuja, este setor, caracteriza-se por empresas de pequena e média dimensão, onde apesar de algumas utilizarem processos de transformação artesanal, otimizaram-se e firmaram a sua internacionalização, um caminho que aliou a inovação à tradição, procurando a excelência em matéria de qualidade.

Falamos de empresas de transformação de matérias como a fruta, o tomate ou os cereais, entre outros.

Estão sediadas no nosso Concelho, empresas como a Toul - única fábrica de desidratação do tomate da Península Ibérica e mais recentemente acolhemos a Bolina - cerveja artesanal, a Frutalcarmo ou a Tradifana.

AVIPRONGO

AVIPRONGO - PRODUTOS ALIMENTARES, S.A.



A Aviprongo nasceu em Dezembro de 1956, e foi primeira empresa portuguesa a trabalhar a avicultura em moldes industriais.

Tem como atividade principal, a produção, industrialização, distribuição e comercialização de aves, carnes de aves, ovos e de produtos derivados, bem como de outros produtos alimentares.

A empresa detém várias fases da produção dos frangos, desde o seu crescimento, ao abate, à industrialização e distribuição própria aos clientes.

Em Setembro de 2006, a Aviprongo adquiriu 100% da empresa Comave do Zêzere Indústria e Comércio de Aves S.A.

Representa 25% da quota do mercado nacional.

Produtos/Serviços:

Frango STD. INT. Avulso; Frango STD. INT. Embalado; Frango STD. Cortado; Perú Inteiro e Perú Cortado; Frango da Aldeia INT. Avulso; Frango da Aldeia INT. Embalado; Frango da Aldeia Cortado; Pronto a Cozinhar.

Dimensão da empresa: Grande

Volume de negócios (2014): 93.052.687,35€

Posicionamento no mercado nacional: 25% da quota do mercado nacional

Internacionalização: Luxemburgo e França

Estrada Nacional Nº 3, km 8,5

2050 - 306 Azambuja

Portugal

Tel. +351 263 406 400

catarina.pinto@avipronto.pt

Secretária da Administração: Catarina Pinto

Telm. +351 915 599 519

catarina.pinto@avipronto.pt

BOLINA

MMCL, CERVEJEIROS, LDA



A cerveja bolina nasceu em 2012 por vontade de vários amigos e com a colaboração da Câmara Municipal de Azambuja, para dinamizar o conhecimento das cervejas artesanais no concelho.

Trata-se de uma empresa que privilegia o envolvimento com a comunidade nomeadamente as escolas e outros centros de conhecimento, acreditando que esta vertente contribui decisivamente para o sucesso do projeto.

Produzem atualmente 7 tipos de cerveja diferentes, onde se encontra: Stout; Pilsner, Weiss; Blonde Ale; Nelson Sauvin IPA ; India Pale Ale (IPA) e a mais recente lançada em 2015 a Incógnita, para satisfazer um amplo leque de apreciadores de cerveja artesanal.

É seu objetivo “produzir a melhor cerveja Portuguesa”.

Pretendem atingir 80.000 litros anuais de cervejas especiais, já em 2016.

É igualmente objetivo da empresa, a médio prazo, a aposta no desenvolvimento de outros produtos relacionados com a cerveja.

Produtos/Serviços:

Cerveja Artesanal

Dimensão da empresa: PME

Volume de negócios (2014): 40.000€

Avenida Condes de Azambuja, Nº 10

2050 - 296 Azambuja

Portugal

Telm. +351 917 648 509

geral@cervejabolina.pt

www.cervejabolina.pt

Gerente: José Costa

Telm. +351 917 648 509

cervejabolina@gmail.com

FRUTALCARMO/LUSOPAN

FRUTALCARMO - COMÉRCIO E INDÚSTRIA DE PRODUTOS ALIMENTARES, LDA



Em 1994, iniciou a produção de Fruta Confeitada, a primeira gama de produtos de fabrico próprio e que, ao longo dos anos, tem sido objeto de vários investimentos, visando a obtenção de um produto final de qualidade indiscutível.

Em 2003, a empresa sediada em Vale Carril, freguesia de Alcoentre iniciou a sua expansão instalando-se no norte do país e neste momento também já se encontra representada na região do Algarve.

Este crescimento permitiu-lhe abrir o leque de ofertas a outras gamas de produto, vindo a nascer a Lusopan. Esta nova marca veio segmentar a oferta de panificação e pastelaria, ficando a marca Frutalcarmo, exclusivamente associada aos produtos à base de fruta, pelos quais ficou conhecida.

Mais recentemente, em 2013, deu início a um novo projeto, numa nova área de negócio, produção de Sumo de Laranja do Algarve.

Trata-se de um produto de excelência, resultando unicamente daquilo que o fruto dá. Não são adicionados quaisquer tipos de aditivos. Pode ser vendido congelado.

Produtos/Serviços:

Fruta Confeitada; Doce de Gila; Massa Castelar; Misturas para Pastelaria e Panificação; Frutos Secos; Margarinas; Leveduras; Artigos de Decoração; Sumo de Laranja Natural.

Dimensão da empresa: PME

Volume de negócios (2014): 7.892.659€

Posicionamento no mercado nacional: de Norte a Sul do país

Internacionalização: Luxemburgo, Angola, Canadá e EUA.

Vale Carril

2065 - 281 Alcoentre

Portugal

Tel. +351 263 480 070

Telm. +351 917 221 943

geral@frutalcarmo.com

www.frutalcarmo.com

Diretor Financeiro: José Eduardo

Telm. +351 912 355 813

jeduardo@frutalcarmo.com

MONTE DA EIRA VELHA

MONTE DA EIRA VELHA, SOCIEDADE AGRÍCOLA, LDA



Empresa agrícola que se dedica à produção de Figo da Índia “Opuntia Ficus-Indica”.

Explora uma propriedade com 9,5 hectares e, em 2015 deu início à plantação de mais 1 hectares realizando um investimento de 15.000€ e em 2016 será plantada uma área de 4,7 hectares, o que representa um investimento no montante 210.000€, tendo apresentado candidatura à medida 3.2.1 do PDR 2020.

Perspetiva a sua primeira colheita em 2017, atingindo a plena produção em 2023, prevendo-se uma produção de 140 toneladas/ano e uma facturação de 200.000€.

Os frutos serão comercializados para consumo em fresco e transformação industrial, nomeadamente congelamento e desidratação, sendo posteriormente utilizados para produção de sumos, bebidas, licores, doces, compotas, suplementos alimentares, etc. As palmas são utilizadas para produção de rações para animais e produção de farinha para consumo alimentar.

Os pomares são orientados para um modo de produção biológico, através de uma agricultura sustentada, as primeiras palmas foram importadas da Sicília com certificado MPB.

Produtos/Serviços:

Fruto Fresco, Fruto para Transformação, Palmas de Figueira da Índia “Opuntia Ficus-Indica”; Consultadoria e Formação Técnica.

Dimensão da empresa: PME

Monte da Eira Velha
Estrada do Alfaro s/n
2050 - 361 Azambuja
Portugal
Telm. +351 936 195 636
geral@montedaeiravelha.pt
www.montedaeiravelha.pt

Gerente: Gonçalo Seabra de Albuquerque

Telm. +351 936 195 636
geral@montedaeiravelha.pt

SUGAL

SUGAL - ALIMENTOS, S.A.



A Sugal é uma empresa 100% nacional dedicada exclusivamente à produção de produtos derivados de tomate fresco em concentrado, cubos, polpas, sumos e todos os tipos de molhos que enriquecem a nossa alimentação desde ketchup, molhos prontos, sumos, etc.

A empresa encontra-se entre os principais players mundiais, com produção em Portugal, Espanha e no Chile e presente em mais de 60 países.

Assume como propósito único ser uma referência no setor em qualidade, inovação e competitividade apostando sempre num crescimento sustentável.

Produtos/Serviços:

Concentrado de Tomate; Pizza Sauce; Tomate em Cubos; Ketchup; Polpa de Tomate.

Dimensão da empresa: PME

Volume de negócios (2014): 100.000.000€

Posicionamento no mercado nacional: Líder do Setor

Internacionalização: Espanha. França, Inglaterra, Holanda, Bélgica, Alemanha, Japão, Rússia, EUA.

Estrada Nacional N°3

2050 - 306 Azambuja

Portugal

Tel. +351 263 400 330

Telm. +351 918 231 487

info@sugal-group.com

www.sugalgroup.com

Diretora corporativa: Rita Barroso

Telm. +351 918 231 487

rita.barroso@sugal-group.com

TOUL - “ATOM”

TOUL - SOCIEDADE PORTUGUESA DE DESIDRATAÇÃO, LDA



Empresa familiar cuja história remonta a 1965, e que tem vindo a traçar um percurso sólido, com forte reconhecimento no mercado nacional e internacional.

Dedica-se à produção de trading e tomate desidratado, vegetais como a cenoura, abóbora, beterraba e frutos desidratados.

É a única empresa em Portugal com este expertise e, mesmo mundialmente, existem apenas mais três empresas com destaque a utilizarem a mesma metodologia.

A sua produção é principalmente para exportação, cerca de 95% segue para países de todos os continentes.

Produtos/Serviços:

Pó de Tomate; Maçã; Pera; Cenoura; Morango; Laranja; Abóbora; etc.

Dimensão da empresa: PME

Volume de negócios (2014): 11.500.000,00€

Posicionamento no mercado nacional: 5%

Internacionalização: Alemanha, França, Inglaterra, Suíça, Espanha, Hungria, Japão, China, Austrália, Brasil, México, Canadá, Indonésia e África do Sul.

Estrada Nacional Nº3, km 8,9

Apartado 3

2050 - 306 Azambuja

Portugal

Tel. +351 263 400 230

info@toul.pt

www.toul.pt

Assessora de Gerência: Sónia Neves da Silva

sonia.neves@toul.pt

TRADIFANA

TRADIFANA - CONFEITARIA UNIPESSOAL, LDA



A Tradifana Confeitaria Unipessoal Lda é uma PME que se dedica ao fabrico de biscoitos, bolachas, bolos folhados e bolos confeitados sediada no norte do Concelho, em Arrifana, na união das Freguesias de Manique do Intendente, Maçussa e Vila Nova de S. Pedro.

Um dos seus pontos fortes é claramente a qualidade dos bolos. Qualidade que resulta da utilização de matérias-primas de excelência, sem adição de conservantes nem aromas, utilizando um processo de fabrico tradicional. Características que lhe conferem um aspeto diferenciador e que têm sido a alavanca para o seu crescimento. Neste momento comercializa os seus produtos desde as grandes superfícies comerciais às lojas gourmet ou na hotelaria.

A empresa cresceu de forma gradual e sustentada, apostando em novos equipamentos e tecnologias, o que lhe permitiu abrir portas à exportação e reforçar a qualidade dos seus produtos.

Produtos/Serviços:

Biscoitos; Bolachas; Bolos Folhados; Bolos Confeitados.

Dimensão da empresa: PME

Volume de negócios (2014): 1.300.000,00€

Posicionamento no mercado nacional: Pequeno e grande retalho

Internacionalização: França, Suíça, Alemanha e Inglaterra

Rua 1º de Maio Nº 15

Arrifana

2065 - 311 Manique do Intendente

Portugal

Tel. +351 263 489 107

Telm. +351 961 839 262

geral@tradifana.pt

www.padeiriadaarrifana.pt

Sócia Gerente: Tânia Braz

Telm. +351 963 571 594

geral@tradifana.pt



VINHO E AZEITE

No setor do vinho, somos TEJO.

Estamos integrados na Comissão Vitivinícola da Região Tejo e orgulhosamente colecionamos prémios internacionais, entre os mais recentes, o vinho Sirah - Vale de Fornos, premiado na “La Selezione del Sindaco”, Itália.

Os nossos espaços de produção de vinhos, não são fechados em si mesmo, abriam-se à fruição permitindo experiências na área do Enoturismo.

Exemplo dessa abertura é a Quinta da Lapa onde é possível pernoitar, naquele que é, o único alojamento na região rural banhada pelo Rio Tejo.

CASAL DA FONTE

MSI, LDA



O Sonho e a Tradição, este é o lema desta empresa familiar que produz e comercializa vinho de elevada qualidade, situada na freguesia de Vale do Paraíso.

Desenvolve a sua produção em 5ha, este ano investiu na plantação de mais 2ha.

Oferece vinhos Tintos, Brancos e Rosés e de entre estes uma excelente Reserva Tinto/ Cabernet Sauvignon, premiado em 2014, com a medalha de Prata na Wine Masters Challenge.

Para 2016 prometem novas marcas de Vinho.

Dedica-se, igualmente, numa escala menor à produção de Azeite.

Produtos/Serviços:

Vinhos e Azeites.

Dimensão da empresa: PME

Volume de negócios (2014): 130.000€

Posicionamento no mercado nacional: média/alta

Internacionalização: Polónia

Casal da Fonte - Travessa da Fonte

2050 - 427 Vale do Paraíso

Portugal

Tel. +351 263 094 425

Telm. +351 937 095 921

geral@casaldafonte.pt

www.casaldafonte.pt

Gerente: Olga Carvalho

Telm. +351 937 095 921

olgacarvalho@casaldafonte.pt

QUINTA DA LAPA

AGROVIA SOCIEDADE AGRO - PECUÁRIA, S.A.



A Quinta da Lapa está implantada a norte do Concelho em Manique do Intendente, fazendo parte da União das Freguesias de Manique, Maçussa e Vila Nova de São Pedro.

Conta com 27 hectares de vinha em exploração, dividida em talhões com idades compreendidas entre 6 e 15 anos.

Na sua carta, entre outros, destacamos o Espumante Bruto Nature Reserva 2012.

A casa da Quinta da Lapa, acrescentou em 2011 uma nova página à sua história tricentenária, ao assumir uma orientação mais voltada para os públicos exteriores.

Eventos de empresa, casamentos e festas, e ainda a atividade do enoturismo criaram uma nova porta de entrada na propriedade.

Objeto de um processo de recuperação e restauro, oferece a possibilidade de alojamento com onze suites e uma grande sala de eventos.

Produtos/Serviços:

Quinta da Lapa Nana Tinto Regional Reserva 2010; Quinta da Lapa Branco TT 2012; Quinta da Lapa Espumante Bruto Nature Reserva 2012; Quinta da Lapa Branco Reserva 2013; Quinta da Lapa Tinto Reserva 2011; Quinta da Lapa Regional Reserva Syrah Tinto 2012; Quinta da Lapa Cabernet Sauvignon Reserva 2012; Quinta da Lapa Tinto Touriga Nacional DOC Reserva 2012; Quinta da Lapa Regional Reserva Merlot Tinto 2013; Quinta da Lapa Branco Selection 2014; Quinta da Lapa Rosé Selection 2014; Quinta da Lapa Tinto Selection 2013.

Dimensão da empresa: PME

Internacionalização: China, Angola, Alemanha, Brasil, EUA, França, República Checa, Japão e Bélgica.

Quinta da Lapa

Arrifana

2065 - 360 Manique do Intendente

Portugal

Tel. +351 263 486 214

Telm. +351 917 584 256

geral@quintadalapa-wines.com

www.quintadalapa-wines.com

Diretora Comercial: Sílvia Costa

Telm. +351 919 437 632

silviacosta@quintadalapa-wines.com

SIVAC

SOCIEDADE IDEAL DE VINHOS DE AVEIRAS DE CIMA, S.A.



A SIVAC - Sociedade Ideal de Vinhos de Aveiras de Cima, Lda. fundada em 1973, nasceu de um ideal de qualidade e bem servir, numa área de atividade onde, considera, estes não eram fatores primordiais.

Toda a sua evolução reflete estes ideais, investindo em novas técnicas e equipamentos, não esquecendo porém a tradição do fabrico do vinho.

Um caminho de sucesso espelhado no relacionamento privilegiado que desenvolve com quase todos os países da Europa e não só, destacando-se a Alemanha, França, Bélgica, Luxemburgo, Holanda, Suíça, Canadá, Cabo Verde e Guiné.

Produtos/Serviços:

Capataz (Marca de Referência da empresa); Sousete, Brejeiro; Curriola; Don Bago, Condestável; Canto da Vinha (Medalha de Ouro - Mundus Vini 2015).

Dimensão da empresa: PME

Volume de negócios (2014): 16.531.887,25€

Posicionamento no mercado nacional: de Norte a Sul do país

Internacionalização: França, Alemanha, Suíça, Bélgica, Holanda, Irlanda, Espanha, Luxemburgo, Canadá, Brasil, Cabo Verde, Guiné, São Tomé e China.

Estrada da Caneira, Nº 91

Vale Coelho

2050 - 180 Aveiras de Cima

Portugal

Tel. +351 263 469 317

Telm. +351 913 116 766

geral@sivac.pt

www.sivac.pt

Administrador: José António Rodrigues Vidais

Telm. +351 966 847 640

VALE FORNOS

SOCIEDADE AGRÍCOLA VALE DE FORNOS, S.A.



A Quinta Vale de Fornos, é uma propriedade com 200 hectares, 70 dos quais são de vinha. Desde o século XIX que é produtora de vinhos, tendo sido pioneira na região na plantação da casta Cabernet Sauvignon.

Atenta à evolução do mercado, a Quinta Vale de Fornos evoluiu dos tradicionais vinhos de quinta adaptando-os a novos mercados como a China, Brasil, Colômbia, Canadá, entre outros. Na Europa está a exportar para a Bélgica, Polónia, Eslováquia e a entrar noutros países, atualmente 40% da sua produção segue para mercados internacionais.

Criou um projeto de revitalização, que numa primeira fase passou pela implementação de 50 hectares de vinha, onde constam castas de relevo nacional e internacional.

Num segundo momento, as adegas seculares serão objeto de intervenção, de modo a adaptá-las às exigências enológicas dos dias de hoje, tendo a preocupação de manter os traços e registos da sua origem.

Consciente da importância crescente do enoturismo, promove um conjunto de experiências aos visitantes.

Produtos/Serviços:

Vinhos (Loja de Vinhos); Eventos (Casamentos, Reuniões de empresas, Workshops, Festas em Geral); Enoturismo (Prova de Vinhos, Visita à Adega e Vinhas; Passeios a Cavalo e outras); Aluguer de Espaço (a QVF aluga os seus espaços para festas e reuniões).

Dimensão da empresa: PME

Internacionalização: China, Brasil, Polónia, Eslováquia e Bélgica.

Quinta Vale de Fornos

Apartado 43

2050 - 365 Azambuja

Portugal

Tel. +351 263 402 105

Telm. +351 914 508 500

geral@quintavalefornos.com

www.quintavalefornos.com

Enólogo: Nuno Morais

Telm. +351 914 508 500

enologia@quintavalefornos.com



OUTROS SETORES

Em matéria de serviços não podemos deixar de salientar a área da logística, com forte implantação no Concelho de Azambuja, e neste particular damos ênfase à COTARCO, que se posiciona na área do transporte internacional, para qualquer parte do mundo e acordo com as necessidades dos clientes.

E um dos clientes pode muito bem ser a Jular, líder de mercado, na comercialização de produtos e projetos de construção em madeira.

Neste capítulo incluímos igualmente, aqueles que são únicos.

Na área da reciclagem, apresentamos a Exide, uma metalúrgica da área de reciclagem de Acumuladores de Chumbo, única unidade do género em Portugal.

CACTOTEJO

VIVEIROS HORTÍCOLAS DO RIBATEJO, LDA



A Cactotejo, é uma PME sediada nos Casais das Comeiras, freguesia de Aveiras de Cima há mais de 3 décadas. Está implantada numa área coberta de 12 mil metros.

É líder no setor, e apresenta a maior área de produção de cactos na península ibérica, exportando 32 milhões/ano para a Europa.

Possui algumas espécies únicas, resultado do laboratório de experiências, onde desenvolveu híbridos, em particular *pleiospilos optima rubra*, única no mundo.

Produtos/Serviços:
Cactos e Suculentas.

Dimensão da empresa: PME
Volume de negócios (2014): 250.000€
Posicionamento no mercado nacional: Líder de setor
Internacionalização: Europa

Rua de Santa Quitéria, Nº53
Casais das Comeiras
2050 - 191 Aveiras de Cima
Portugal
Telm. +351 938 578 986
cactotejo@sapo.pt

Diretor Executivo: Helder Oliveira
Telm. +351 938 578 986
cactotejo@sapo.pt

COTARCO

COTARCO COMÉRCIO INTERNACIONAL, LDA



Fundada em 2006, a Cotarco, encontra-se sediada na Zona Industrial de Azambuja e inserida num dos maiores polos logísticos do país.

Opera no mercado internacional, exercendo a sua atividade no setor das compras e logística.

Apresenta um forte conhecimento na exportação de todo o género de artigos e bens, equipamentos e materiais, proporcionado aos clientes internacionais toda uma experiência de satisfação e confiança.

Produtos/Serviços:

De acordo com as necessidades do cliente.

Dimensão da empresa: PME

Volume de negócios (2014): 8.000.000 usd

Internacionalização: Mundial

Zona Industrial de Azambuja

Rua da Logística, Nº 7

2050 - 542 Vila Nova da Rainha

Portugal

Tel. +351 263 400 002

vanda.raquel@cotarco.com

www.cotarco.com

Diretora Financeiro: Vanda Gamito

vanda.raquel@cotarco.com

EXIDE

EXIDE TECHNOLOGIES RECYCLING II, LDA



Metalúrgica da área da Reciclagem de Acumuladores de Chumbo, apresenta-se como a única unidade do género em Portugal.

Com capacidade instalada para a reciclagem de todo o volume produzido em Portugal deste tipo de resíduo, está a passar por uma fase de modernização e melhoria de técnicas de produção, que lhe permite ser já uma referência em padrões energéticos no âmbito do consumo, assim como no aumento dos volumes de produção.

Situada no Parque Industrial de Vila Nova da Rainha/Azambuja, conta com a direta colaboração de 43 funcionários, assim como Empresas de Serviços que de uma forma indireta, completam as áreas de intervenção Industrial.

Exporta para a Europa e Dubai.

Produtos/Serviços:

Ligas de Chumbo e Polipropilenos.

Dimensão da empresa: Grande

Volume de negócios (2014): 32.100.000€

Posicionamento no mercado nacional: Única empresa do setor

Internacionalização: Espanha, Alemanha e Dubai.

Estrada Nacional Nº3, Km 6,5

Vila Nova da Rainha

2050 - 306 Azambuja

Portugal

Tel. +351 263 400 060

jose.teixeira@eu.exide.com

www.exide.com

Gerente: José Teixeira

Telm. +351 965 382 218

jose.teixeira@eu.exide.com

JODEL

JODEL, PRODUTOS QUÍMICOS, S.A.



A Jodel é uma empresa de estrutura familiar que prima pela qualidade e segurança dos seus produtos.

Dedica-se, desde a sua fundação em 1974, à produção e distribuição de detergentes líquidos e sólidos, com marca própria e marcas da distribuição.

A sua estratégia comercial está orientada para 2 áreas distintas: doméstica e industrial.

Com forte implementação no mercado nacional, marca presença, igualmente, no mercado estrangeiro, nomeadamente nos continentes Europeu e Africano.

O seu código de conduta tem como base a Declaração Universal dos Direitos Humanos e o crescimento sustentável e saudável de toda a organização.

Produtos/Serviços:

Detergentes líquidos para roupa; Detergentes líquidos para loiça; Detergentes líquidos para limpeza da casa; Lixívias; Aditivos para roupa; Detergentes sólidos para lavagem de roupa; Detergentes sólidos para lavagem de loiça.

Dimensão da empresa: PME

Volume de negócios (2014): 35.389.883€

Posicionamento no mercado nacional: Líder de setor

Internacionalização: Espanha, França, Bélgica, Grécia, Marrocos, Argélia, Angola, Moçambique, Guiné Equatorial e São Tomé e Príncipe.

Vale de Tábuas, Zona Industrial

2050 - 197 Aveiras de Cima

Tel. +351 263 470 180

geral@jodel.pt

www.jodel.pt

Administradora: Filipa Ferreira

JULAR

JULAR MADEIRAS, S.A.



Fundada em 1973 a JULAR iniciou a sua atividade nas áreas da promoção imobiliária, comércio de materiais de construção e na importação de madeiras de Angola.

Posiciona-se em duas áreas distintas: Industrial e Comercial.

Na Industrial, desenvolve o fabrico de estruturas de madeira, com especialização em construção modular. No seu portfólio inclui resorts, centros logísticos, alojamentos para expatriados, bases de vida.

Na Comercial é Grossista de madeiras e derivados, fornece a indústria da construção civil, marcenaria, construção naval, embalagem, decorações, etc.

Encontra-se certificada, desde 2006, para serração, transformação e comercialização de madeiras e materiais de construção.

Em 2010 renovou a sua certificação, nas áreas da conceção, desenvolvimento, fabrico e montagem de estruturas em madeira, por forma a integrar as novas áreas de negócio da empresa.

Produtos/Serviços:

Matéria Prima; Placas e Painéis; Estruturas de Madeira; Isolamentos; Casas Pré-Fabricadas; Pavimentos Interiores e Exteriores; Revestimentos Interiores e Exteriores; Portas Interiores; Higrómetros; Mesas de Madeira.

Dimensão da empresa: PME

Volume de negócios (2014): 6.500.000€

Posicionamento no mercado nacional: Líder de setor

Internacionalização: França, Reino Unido, Luxemburgo, Gana e Angola.

Estrada Nacional N.º3, km 6

2050 - 522 Azambuja

Portugal

Tel. +351 263 850 070

Telm. +351 926 371 623

azambuja@jular.pt

www.jular.pt

Administrador: Helder Neves Santos

Telm. +351 917 516 900



EMBALAGEM

Uma boa embalagem pode fazer toda a diferença no negócio!

Portugal é já uma referência no domínio internacional na produção de embalagens e este é um segmento que encontramos bem implantado e em franca expansão no Concelho de Azambuja.

Se juntarmos a GePack e Poliversal, estamos perante a simbiose perfeita. A primeira faz a produção de embalagens, a segunda oferece a matéria-prima, o plástico.

A investigação e o desenvolvimento de novos produtos e aplicações de concentrados de aditivos constituem uma aposta prioritária da Poliversal, que se assume como líder no mercado nacional.

GEPACK

GEPACK EMPRESA TRANSFORMADORA PLÁSTICOS, S.A.



A GEPACK é um fabricante Português de embalagens PET, que opera predominantemente em quatro áreas de negócio: Farmacêutica e suplementos alimentares; Cosméticos e higiene pessoal; Alimentar e bebidas e Produtos de limpeza e de consumo.

A Empresa possui uma capacidade instalada superior a 250 milhões de embalagens anuais, a operar com 85 funcionários, apresentando mais de 260 referências de produtos e estando presente em aproximadamente 30 países a nível mundial.

A GEPACK é reconhecida internacionalmente como uma Empresa que desenvolve e produz embalagens inovadoras de elevada qualidade.

A Empresa foca a inovação do produto e de marketing em designs exclusivos e de elevada funcionalidade, desenvolvidos por iniciativa própria ou em parceria com clientes.

Produtos/Serviços:

Embalagens para Alimentação, Farmácia, Cosméticos, Bebidas, Azeite e Produtos da Casa.

Dimensão da empresa: PME

Volume de negócios (2014): 8.700.000€

Posicionamento no mercado nacional: Líder do Setor

Internacionalização: Espanha, França, Alemanha, EUA, Inglaterra, Holanda e Noruega.

Rua 1 de Abril

Edifício Gepack

2050 - 182 Aveiras de Cima

Portugal

Tel. +351 263 470 210

Telm. +351 916 610 008

ana.domingos@gepack.pt

www.gepack.pt

Administradora: Ana Domingos

Telm. +351 916 610 008

ana.domingos@gepack.pt

POLIVERSAL

POLIVERSAL - PLÁSTICOS E TECNOLOGIA S.A.



Distingue-se pela inovação, pela qualidade dos produtos e pela excelência dos serviços.

A Poliversal é distribuidora exclusiva, em Portugal e noutros países, de polímeros de algumas das mais conceituadas petroquímicas, com quem mantém relações antigas e duradouras, acrescentando valor a estes polímeros, graças ao desenvolvimento e fabrico de concentrados de aditivos (masterbatches) e compounds, que comercializa em todo o mundo.

Na área da distribuição de plásticos, a Poliversal tem potencial para fornecer uma gama alargada de produtos, que podem ser produzidos em pequena E quantidade, e sempre com elevados padrões de qualidade. Mas é na produção de masterbatch e compostos, em pequenas séries, que a Poliversal oferece as maiores mais-valias aos seus clientes.

A investigação e o desenvolvimento de novos produtos e aplicações de concentrados de aditivos constituem uma aposta prioritária da Poliversal, que investe nestas áreas cerca de 3 % da sua faturação anual.

Produtos/Serviços: Indústria Transformadora

Plásticos; Pigmentos e Corantes; Corante Líquido para Poliuretano e Compostos; Estudos de Caso.

Dimensão da empresa: PME

Volume de negócios (2014): 22.194.828,06€

Posicionamento no mercado nacional: Líder de setor

Internacionalização: Espanha, Alemanha, França e Qatar.

Estrada Nacional Nº 366, km 21,7

2050 - 117 Aveiras de Cima

Tel. +351 263 470 000

info@poliversal.pt

www.poliversal.pt

Administradora: Manuela Morais

Telm. +351 965 804 364

manuela.morais@poliversal.pt



CAVALO

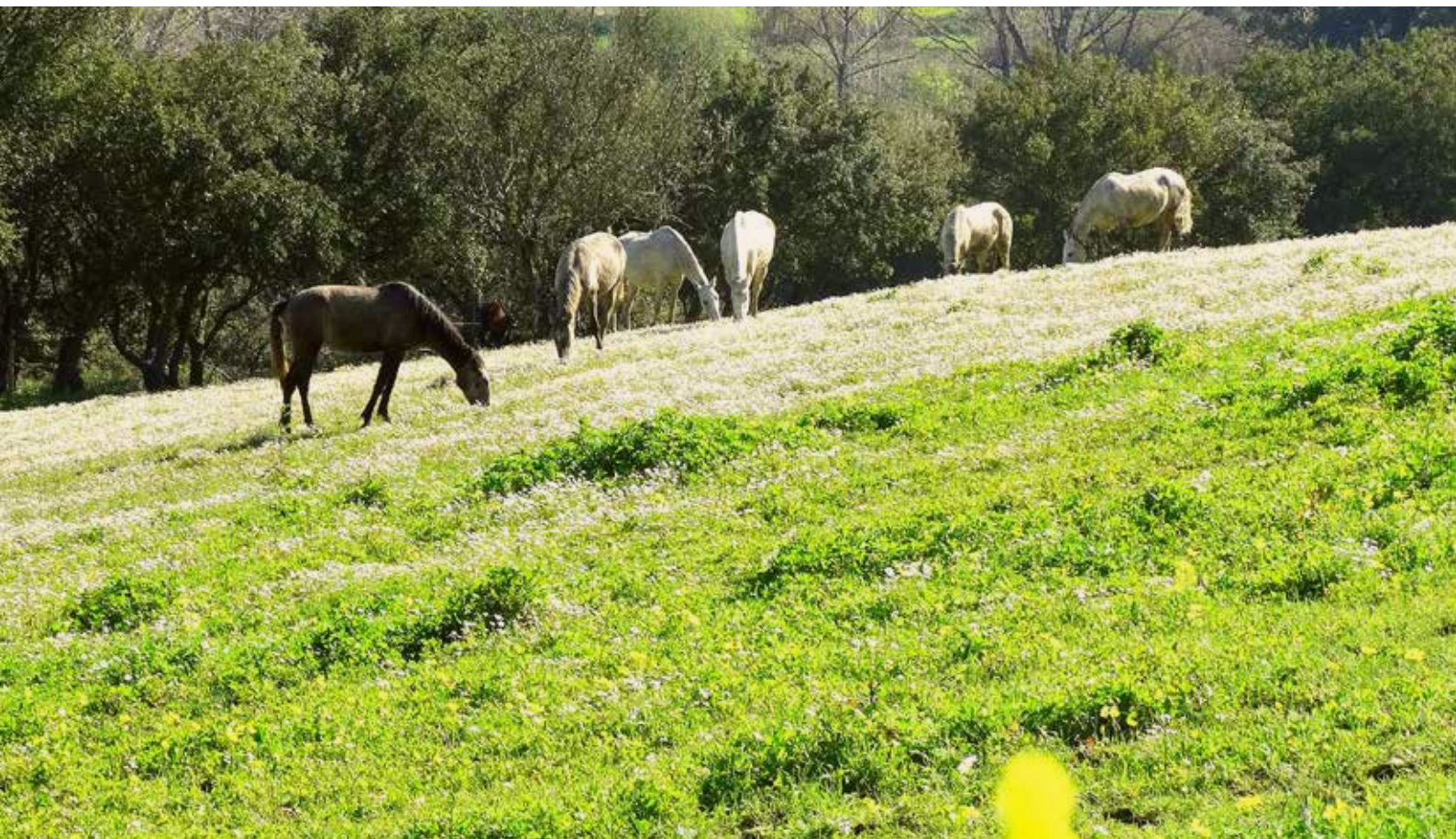
As coudelarias representam um setor importante e diferenciador na economia local, oferecendo um produto que tem um valor potencial que reverte em benefício daqueles que o adquirem.

Estamos a falar do Cavalo Lusitano, um importante embaixador do nosso País, da nossa cultura e tradição e com um enorme potencial económico, bem representado no nosso Concelho.

São as coudelarias, que asseguram a criação, seleção e ensino do Cavalo Puro-Sangue Lusitano e estão intimamente ligadas ao segmento do Turismo Equestre.

COUDELARIA ABECASIS

COUDELARIA HENRIQUE ABECASIS



A Coudelaria Henrique Abecasis, situada na Quinta do Pilar, freguesia de Aveiras de Baixo, dedica-se à criação de Cavalos Puro Sangue Lusitano e ao Turismo Equestre.

Com base nestas atividades, a Coudelaria Henrique Abecasis tem vindo a diversificar a sua atividade estando cada vez mais envolvida na formação e na prática do ensino como atividade desportiva.

Produtos/Serviços:

Produção de Equinos e Turismo Equestre.

Dimensão da empresa: PME

Posicionamento no mercado nacional: Líder do Setor

Internacionalização:

Venda de Cavalos - Finlândia, Suécia, Itália, França, Alemanha, Bélgica, Áustria, Suíça, Trindade e Tobago.

Turismo Equestre - França, Inglaterra, Finlândia, Suécia, Dinamarca, EUA , Canadá, Alemanha, Brasil, Áustria, Suíça, Noruega, Holanda, Rússia.

Quinta do Pilar

2050 - 041 Aveiras de Baixo

Portugal

Tel. +351 263 101 766

Telm. +351 962 513 345

geral@coudelariahenriqueabecasis.com

www.coudelariahenriqueabecasis.com

Gerente: Tiago Abecasis

Telm. +351 962 513 345

geral@coudelariahenriqueabecasis.com

CONTATO

GABINETE DE INOVAÇÃO E EMPREENDEDORISMO

Praça do Município nº 19, 2050 - 315, Azambuja

T 917 690 978

pateodoconhecimento@cm-azambuja.pt