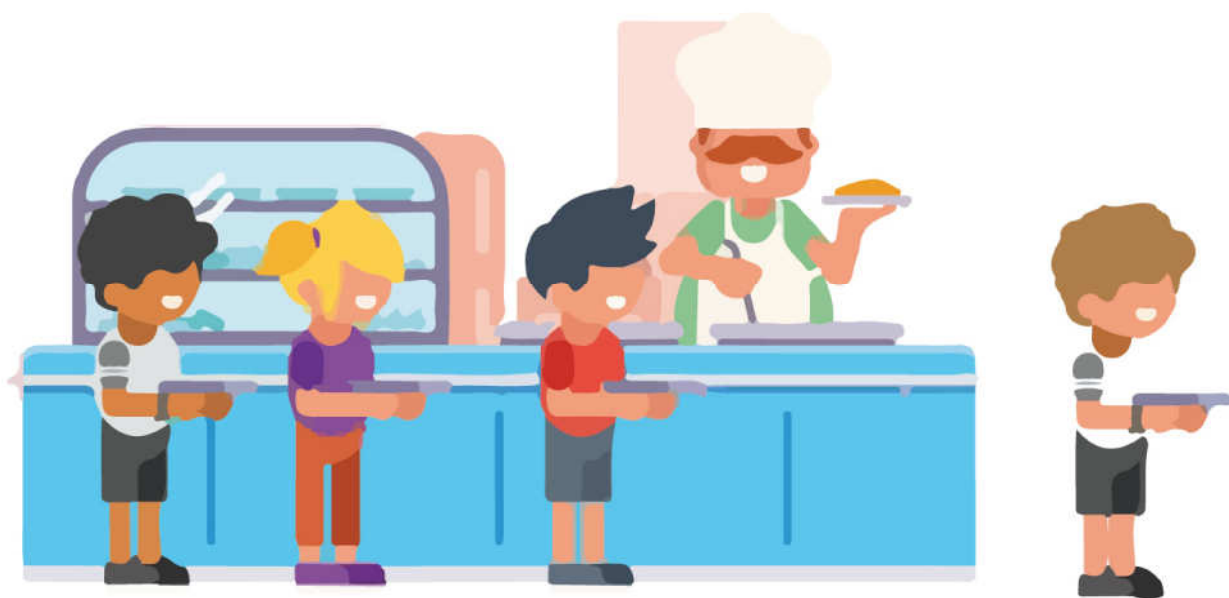


REFEIÇÕES ESCOLARES

Informa-se os pais e encarregados de educação dos **alunos de todos os níveis de ensino que tenham escalão A** da Ação Social Escolar de que têm direito à refeição diária



Todos os beneficiários do referido **escalão A**, que pretendam ter acesso à refeição, devem contactar a escola atempadamente para que dela possam usufruir

Agrupamento de Escolas de Azambuja

Escola Secundária de Azambuja - 263 409 330

Agrupamento de Escolas do Alto de Azambuja

EB Manique do Intendente - 263 485 366

Agrupamento de Escolas Vale Aveiras

EB Vale Aveiras - 263 470 170